

TLC880

多回路温度控制器

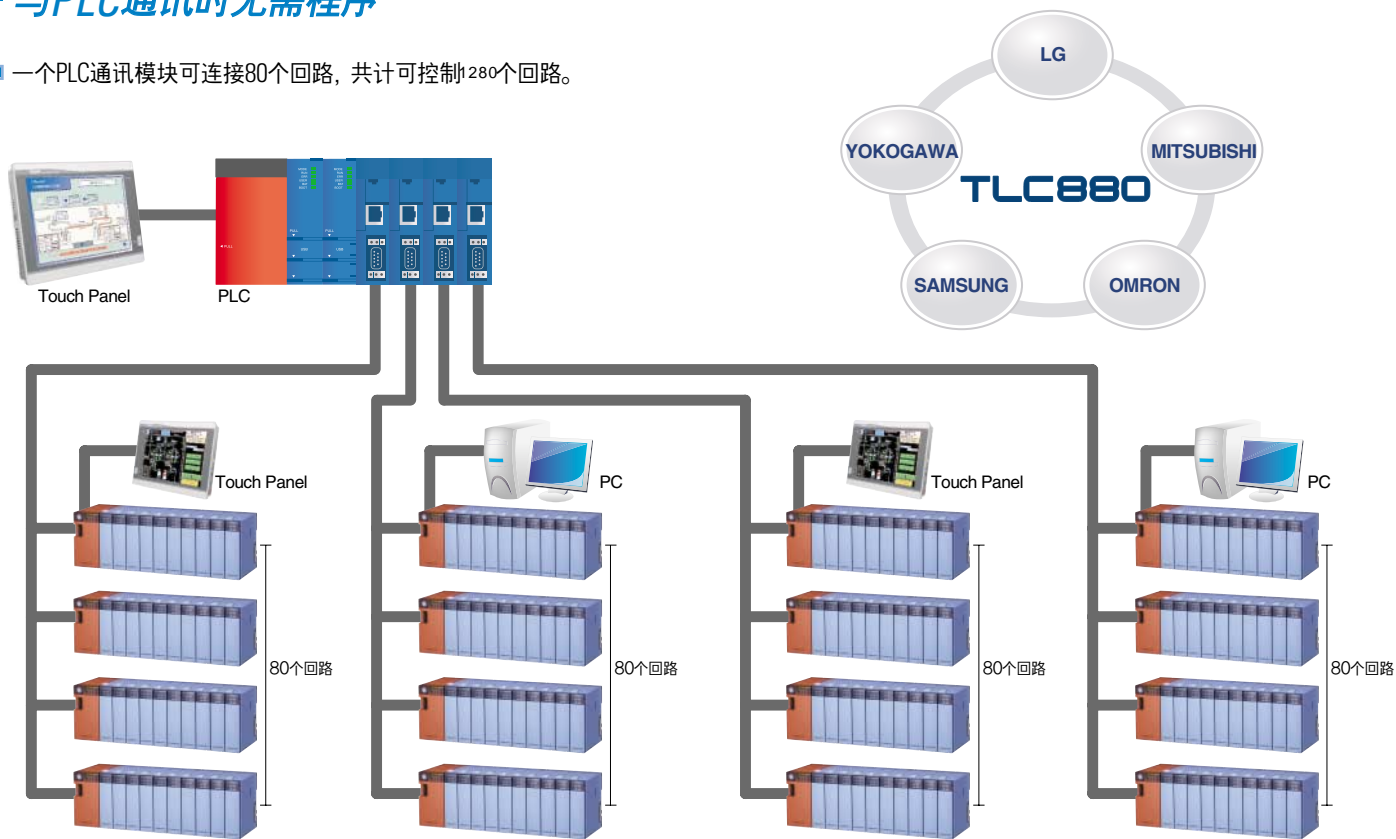


为用户着想的技术 TLC880



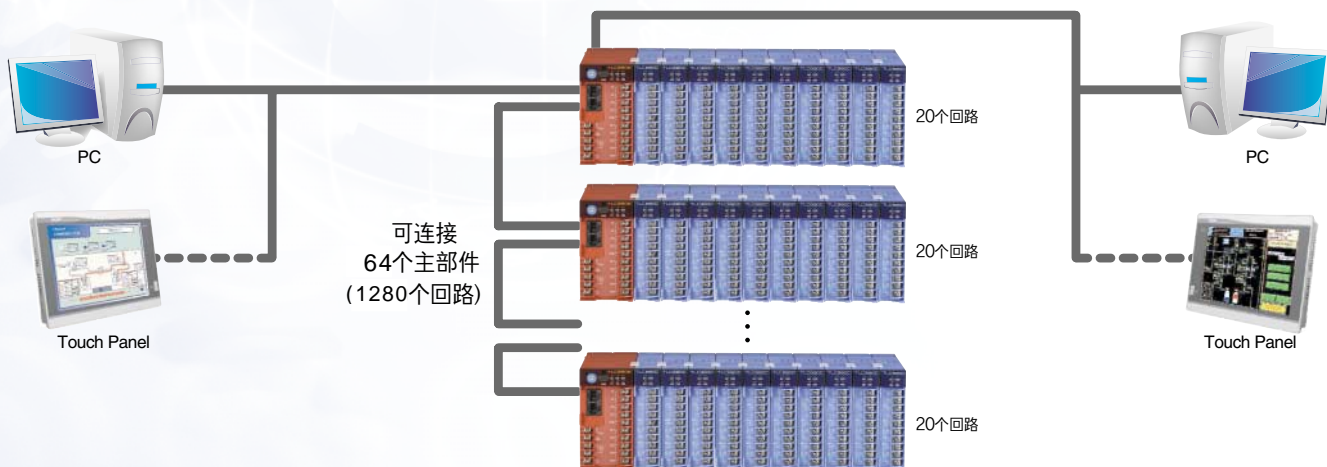
与PLC通讯时无需程序

■ 一个PLC通讯模块可连接80个回路，共计可控制1280个回路。



最多可控制1280个回路

■ 一个主部件可连接10个控制部件(20个回路)，一台电脑或触摸屏可同时控制1280个回路。



❖ TLC880特殊功能

接纳用户要求

支持无触发的个别RUN/STOP



同时发生多个警报时，通过延迟通讯，切断误动作

可选择相应的数据进行通讯



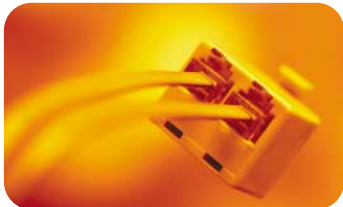
防止因不必要的大容量数据通讯所造成的速度降低

支持用户通讯



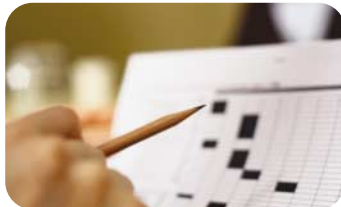
所有数据均可以从PLC变更为TLC880

连接自动认知



无需初始化作业直接认知连接的装置

提供自我诊断软件



自动检查TLC880的设置状态判断有无异常

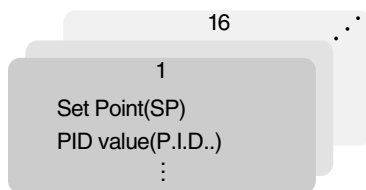
支持加热器断线警报 (50A、100A)



可使用于所有控制输出(最多320个回路) - 选项

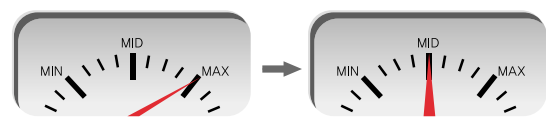
支持16个存储区

▶ 提供16组控制参数，可做多种试验和程序控制



支持节电模式

▶ 通过自动调节控制输出量，确保系统的经济性和安全性



❖ 安装、拆卸简便，维修方便

